

# СТОИМОСТЬ НОВОГОДНИХ САЛАТОВ В ПРИАНГАРЬЕ

(рублей, ноябрь 2022г. к ноябрю 2021г.)

## «ОЛИВЬЕ»

484



↑10,1%

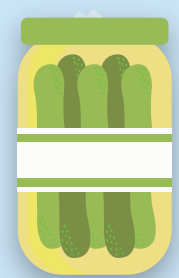
0,4 кг



182,7

↑12,2%

0,4 кг



96,7

↑17%

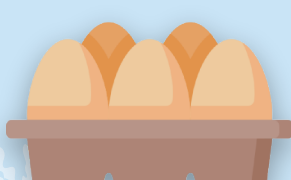
0,38 кг



91,8

↑17%

4 шт.



33,5

↓2,1%

0,4 кг



12,7

↓35,9%

0,2 кг



52,6

↑12,3%

0,2 кг



10,7

↓8,9%

0,1 кг

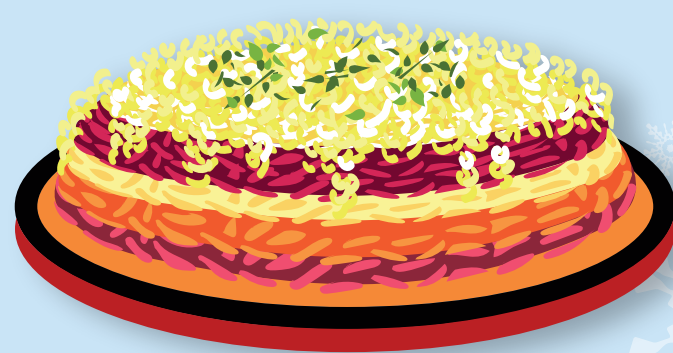


3,4

↑0,6%

## «СЕЛЬДЬ ПОД ШУБОЙ»

230



↑8,1%

0,35 кг



94,6

↑25,8%

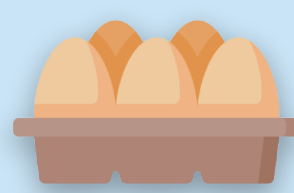
0,3 кг



12,8

↓16%

2 шт.



16,7

↓2,1%

0,3 кг



78,9

↑12,3%

0,2 кг



10,7

↓8,9%

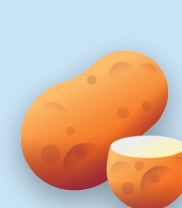
0,1 кг



3,4

↑0,6%

0,4 кг



12,7

↓35,9%